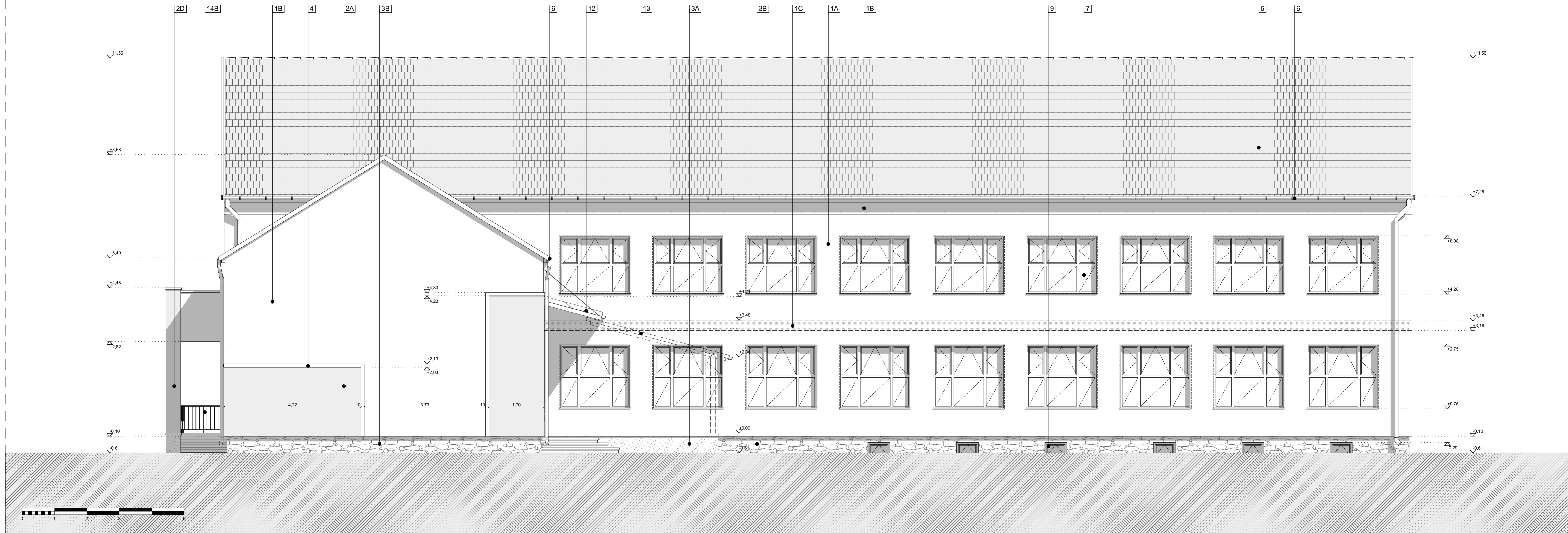
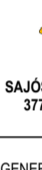




DÉLI HOMLOKZAT 1:50



- | | | | | | | | | | | | | | |
|-----------|---|-----------|--|-----------|---|----------|--|-----------|--|------------|--|------------|---|
| 1A | homlokzati vékonyvakolat 14cm vlt polisztirol anyagú utólagos hőszigetelésén Baumit Life 0159 világos bézs színben | 2A | homlokzati vékonyvakolat 14cm vlt polisztirol anyagú utólagos hőszigetelésén Baumit Life 0166 közép bézs színben | 3B | meglévő homokszórással megfúrtított terméskő lábazati felület | 6 | PREFA alumínium függőereszcsonkrendszer és eljövőcsövek "08 cinkszürke" színben | 9 | hőhídmentes alu tokszerkezetű ablak hőszigetelő biztonsági üvegezéssel RAL7001 világosszürke színben | 12 | acél üveg életlő Schüco SK-60, vagy azazal egyenértékű rendszer biztonsági üvegezéssel RAL7001 világosszürke színben | 14B | új, meglévővel egyező kialakítású vaskorlát korrozógátló festéssel fekete színben |
| 1B | homlokzati vékonyvakolat 12cm vlt polisztirol anyagú utólagos hőszigetelésén Baumit Life 0159 világos bézs színben | 2D | vakolt, festett homlokzati falifelület Baumit Life 0166 közép bézs színben | 4 | 10cm széles, 2cm kiállású cementkéreggel készített polisztirol anyagú homlokzati tagozat vékonyvakokkal, festve törtfehér színben | 7 | műanyag tokszerkezetű ablakok hőszigetelő üvegezéssel fehér színben | 10 | hőhídmentes alu tokszerkezetű bejárati ajtó hőszigetelő biztonsági üvegezéssel RAL7001 világosszürke színben | 13 | állókorcos PREFA fémlemezfedés "08 cinkszürke" színben | 15 | látványt gyálatul faszerkezet Sadolin Base + Sadolin Extra kültéri páccal kezelve "Dio" színben |
| 1C | homlokzati vékonyvakolat 14cm vlt köztgyapapot anyagú utólagos hőszigetelésén Baumit Life 0159 világos bézs színben | 3A | új beton lábazati felület cementsimítással | 5 | Tondach Natur line Pilis egyenesvágású nőtölt cserépfedés natúr téglavörös színben | 8 | műanyag tokszerkezetű ajtó tömör hőszigetelő betétel, ill. hőszig. üvegezéssel fehér színben | 11 | hőhídmentes alu tokszerkezetű üvegfall hőszigetelő üvegezéssel RAL7001 világosszürke színben | 14A | meglévő felújított javított vaskorlát csiszolva, korrozógátló festéssel fekete színben | 16 | új hőhidas acél alaglósi nyílászárók egyszeres biztonsági üvegezéssel fekete színben |

MEGRENDELŐ:	
	
SAJÓSZENTPÉTER VÁROSI ÖNKORMÁNYZAT 3775 SAJÓSZENTPÉTER, KALÁNY TER 4.	
GENERALTERVEZŐ:	
	
3530 MISKOLC, RAKÓCZI UTCA 6. Tel./Fax: (36-48) 472-4747, 471-4144, 356-0447 e-mail: stadu@cskiv.hu	
ÉPÍTÉSZ VEZETŐ TERVEZŐ: 	
PRITY ATTILA	E1-05-0100
ÉPÍTÉSZMÉRNÖK	
REVAI TAMÁS	E1-05-0104
ÉPÍTÉSZ MUNKATÁRS	
SZÓCS ROBERT	
ÉPÍTÉSZ MUNKATÁRS	
OLÁH BALÁZS	
ÉPÍTÉSZTÉRSÉGI TERVEZŐ:	
BALOGH ERZSEBET	G-05-0093
ELEKTRONIKUS TERVEZŐ:	
MOLNÁR GÁBOR	V-1-05-0023
GYŐNGYERÁRN TERVEZŐ:	
SZÉCHENYI SÁNDOR	TU-05-02032
MUNKIA MEGNEVEZÉSE: 3775 SAJÓSZENTPÉTER, HARICA UTCA 1. HRIGL 441	
SZABADRÓD KÖZPONT KIALAKÍTÁSA A VIOL PÉCS SÁNDOR ÁLTALANOS ISKOLA ÉPÜLETÉNEK ÁTALAKÍTÁSAVAL A "ZÖLD VÁROS" PROJEKT KERETÉBEN	
HELYSZÍN: 3775 SAJÓSZENTPÉTER, HARICA UTCA 1. HRIGL 441	
RAJZ MEGNEVEZÉSE: DELHOMLOKZAT	
DOCUMENTÁCIÓ TÍPUSA: KIVITELI TERV	
TÖRZSSZÁM: S-652-02	
LÉPTÉK:	RAJZMÉRLEG:
1:50	
DÁTUM:	E-13
2017. 09. 06	
EZEN TERVEN A STÚDIÓ MŰ SZELLEMI JOGTULAJDONOSI KÉRDÉSŐK JOGGÖRÖGELMÉNT ALÁTT ÁLL!	